

LYON III
VILLA MONTCHAT

KAUFMAN  BROAD





HISTOIRE

En 1858, au moment où la famille Richard Vitton, propriétaire du Château de Montchat, décide de faire don à la ville d'une partie de son domaine, Montchat est un immense parc arboré où l'on pratique encore la chasse.

De cette époque pas si lointaine, Montchat a conservé de magnifiques espaces verts... et les prénoms des enfants de la famille donatrice qui furent choisis à sa demande pour nommer les rues du nouveau quartier ainsi créé.





A VENIR

Quartier résidentiel authentique et richement arboré, Montchat a toujours été un lieu très prisé par les médecins qui exercent à proximité, dans le quartier des Hôpitaux et cliniques.

Montchat profite aujourd'hui à la fois de la proximité de la Part Dieu et de son ouverture sur la partie la plus dynamique de l'agglomération : l'est lyonnais avec ses parcs d'affaires et d'activités, son parc des expositions.

P RATIQUE

Aujourd'hui le nouveau Tramway T3 arrive à Montchat mais il ne pénètre pas au cœur même du village dont il préserve ainsi la sérénité.

Il offre une excellente desserte car il n'est qu'à 6 minutes à pied de la place du Château et relie ensuite la Part Dieu à 5 minutes à peine. Montchat bénéficie ainsi du calme d'une vie de village au cœur de l'animation de la ville.





C ONFIDENTIALITÉ

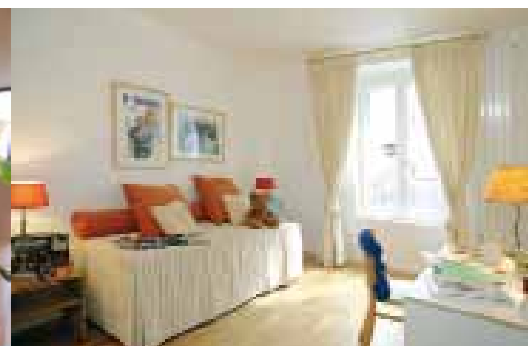
Il suffit de se promener aux abords du Cours Docteur Long, au fil des petites rues bordées de villas et de jardins, pour comprendre l'attachement que les Montchatois vouent à leur quartier.

Parfum des arbres en fleurs, chant des oiseaux, bruissement des feuilles, rien ne vient troubler la quiétude de ce quartier résolument résidentiel.

C ONVIVIALITÉ

Montchat sait aussi être un quartier pratique et agréable à vivre. Commerces alimentaires de qualité, artisans, services, boutiques de mode et de décoration, écoles réputées animent le centre de ce qu'il est convenu d'appeler, à juste titre, «le village de Montchat».

Ici tout le monde se connaît et apprécie de se rencontrer en faisant ses courses au très beau marché de la place du Château.





P RESTIGE

Au 105 cours Docteur Long, Villa Montchat bénéficie d'une adresse prestigieuse et privilégiée au cœur même du village. Tout ce qui fait le charme à la fois confidentiel et convivial de Montchat, est ainsi à votre porte.

Un emplacement exceptionnel pour une réalisation d'exception.

A RCHITECTURE

Sur un magnifique site verdoyant et clos de murs s'élèvent deux petits immeubles dans l'esprit des hôtels particuliers.

Leur architecture contemporaine laisse une large place aux balcons, terrasses et jardins. Les 26 appartements seulement, du 2 au 4 pièces, bénéficient de vues dégagées sur un très bel espace paysager.



UNE ADRESSE D'EXCEPTION



KAUFMAN BROAD

L'AVENIR VOUS APPARTIENT.

BIENVENUE À LYON 3^e

105 cours du Docteur Long

RENSEIGNEMENTS ET VENTE

KetB.com

0 800 544 000

numéro vert